

### 이혈요법이란?

이혈 요법은 중국에서 대중화되어 대략 20여개의 혈들이 알려져 있고, 19세기에 들어서면서 프랑스의 내과의사 '폴노지에'(1908~1996)가 이혈도를 체계적으로 정립하게 되면서 이혈요법이 전세계적으로 알려지게 되었다. 최근에는 이혈요법이 **뷰티이혈테라피**로 각광을 받고 있다.



주 소 : 경기도 수원시 팔달구 향교로 161 우림빌딩 202호

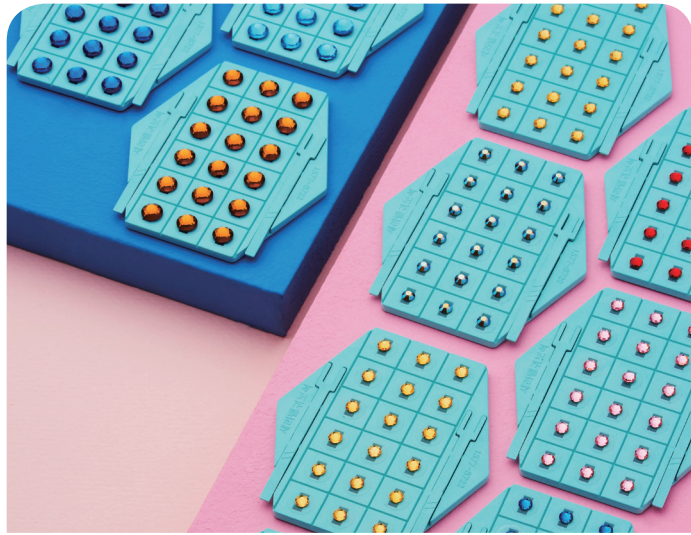
대표번호 : 1577-8722

팩스번호 : 031-251-0015

이 메 일 : earart153@naver.com

제 조 사 : 세향

제 조 국 : 대한민국



### 회사 소개

세향은 2017년도부터 제품을 개발하여 2018년도 6월에 세계 여성 발명 대회에 나가 제품에 대한 금, 은, 동을 수상하였습니다. 본 회사 제품은 뷰티 헬스케어 제품으로 건강과 아름다움, 디자인과 편리성을 강조한 건강 귀보석 제품으로 국내 최초 개발하였습니다.

해외 제품에 대비하여 부착성, 합리적인 가격, 투명 의료용 테이프 사용 등의 장점을 갖추고 특허 및 디자인 특허를 받았습니다.

국내산 라인 스톤 사용 및 다양한 컬러 등을 사용하여 제작하였습니다. 세향의 특허 제품은 핀셋 일체형, 혈패치 케이스로 제작한 편리성과 간편성을 강조한 제품입니다.

### EAR 뷰티 건강테라피 이렇게 고민해결!



#### 리프팅효과

미백개선  
혈액순환촉진  
피부탄력개선



#### 전신 테라피

온열 효과  
스트레스 효과  
호르몬 밸런스



#### 다이어트 효과

부종제거  
식욕억제  
바디슬리밍  
신진대사 원활



#### 리프팅효과

림프 순환  
독소 제거  
전신순환 촉진  
신체 진통진정 효과

### 사용 시 주의사항

1. 귀 안쪽에 많이 부착하는 것을 피한다.
2. 귀에 부착 후 머리카락이 들어가지 않게 조심한다.
3. 머리 감을 때 물이 많이 닿으면 쉽게 떨어질 수 있으니 조심한다.
4. 샤워와 세안 후 수건이나 다른 것의 마찰에 의해 보석이 떨어질 수 있으니 조심한다.
5. 심한 건조성 피부나 지루성 피부는 사용 전 소독 솜으로 닦은 후 부착한다.
6. 부착 후 개인에 따라 3~5일 후 제거한다.
7. 피부가려움증, 발진 발생 시 사용 중지한다.







### 특징 및 효과

- 1. 혈액 순환 완화, 노폐물 감소, 온열 효과
- 2. 바디 슬리밍
- 3. 리프팅 효과(귀의 혈 부착 시 3분 이내 효과 발생)
- 4. 몸 전체에 부종 제거
- 5. 피부 미용에 탁월
- 5. 몸 속의 독소 배출, 항산화 작용으로 노화를 방지
- 6. 원적외선 방사율 효과로 신진대사 활발

### 사용 방법

- 1. 핀셋을 떼어내어 기석 판 뒤로 테이프를 밀어낸다.
- 2. 반대쪽 핀셋으로 테이프를 들어올린다.
- 3. 기석을 귀에 부착한다.



### 특징 및 효과

- 1. 급. 만성 통증 완화 및 제거
- 2. 염증 완화, 지압 효과
- 3. 혈액순환 개선 및 근육 이완 효과
- 4. 극소 부위 땀 및 냄새 제거(겨드랑이, 발바닥)
- 5. 신체에 불편한 곳에 붙이기만 하면 된다.
- 6. 의료용 천 테이프로 제작하여 알러지 반응을 최소화 한다.

### 사용 방법

- 1. 밀착된 종이를 뜯어준다.
- 2. 원 패치를 통증 부위에 붙인다.
- 3. 원 패치를 통증 부위에 붙인다.



### 특징 및 효과

- 1. 국내에서 생산되는 세라믹 소재로 제작
- 2. 지압볼 사이즈(0.8~1.0mm) 가 가장 작은 볼로 구성
- 3. 국내 최초 개발 상품
- 4. 온열 효과가 탁월하여 혈액순환에 큰 도움이 된다.
- 5. 피부미용에 효과가 있다.

### 사용 방법

- 1. 핀셋으로 기석 뒷판에 흡을 통해 테이프를 밀어 올린다.
- 2. 반대쪽 핀셋으로 테이프를 들어올린다.
- 3. 귀에 부착한다.



### 특징 및 효과

- 1. 국내 최초 개발 상품
- 2. 혈파치케이스를 제작하여 휴대가 쉽고, 핀셋일체형으로 떼어내기 편리
- 3. 제품 변형이 없고 장기 보관이 용이
- 4. 신개념 경혈 다이어트 효과 증대
- 5. 미용 효과로 아름다운 바디 라인 연출
- 6. 귀 뿐만 아니라 신체 부위에도 보석을 붙임으로써 건강에 도움을 주며 개성 연출



### 특징 및 효과

- 1. 국내 최초 개발 상품
- 2. 혈파치케이스를 제작하여 휴대가 쉽고, 핀셋일체형으로 떼어내기 편리
- 3. 제품 변형이 없고 장기 보관이 용이
- 4. 신개념 경혈 다이어트 효과 증대
- 5. 미용 효과로 아름다운 바디 라인 연출
- 6. 귀 뿐만 아니라 신체 부위에도 보석을 붙임으로써 건강에 도움을 주며 개성 연출